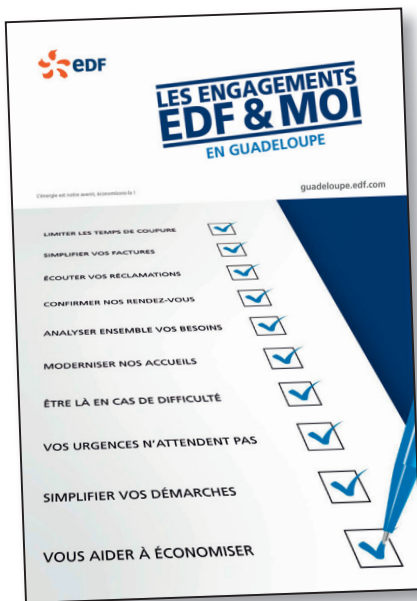


LA LETTRE EDF & MOI GUADELOUPE



DE NOUS À VOUS

LUMIÈRE SUR L'ENGAGEMENT : ÉCOUTER VOS RÉCLAMATIONS



Vos remarques nous aident aussi à progresser !

1/ CONTACTER VOTRE CONSEILLER CLIENT

Les conseillers EDF sont à votre écoute et mettent tout en œuvre pour apporter une réponse à votre réclamation, sous huit jours. Si des recherches complémentaires sont nécessaires, un délai de traitement vous sera indiqué (30 jours maximum).

2/ CONTACTER LE SERVICE CONSOMMATEURS

Si vous n'êtes pas satisfait par la réponse apportée par votre conseiller client, vous pouvez contacter le Service Consommateurs d'EDF à l'adresse suivante :
EDF Guadeloupe-Service Consommateurs
BP 85
971530 POINTE A PITRE Cedex

3/ LE MÉDIATEUR EDF

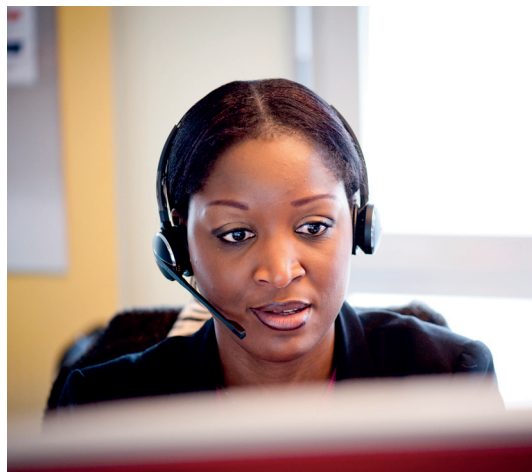
Si les réponses de votre conseiller client ou du Service Consommateurs ne vous conviennent pas, vous pouvez alors saisir le médiateur à l'adresse suivante :
Médiateur d'EDF
TSA 50026
75804 PARIS CEDEX 08

BON À SAVOIR

83% d'entre vous se déclarent satisfaits ou très satisfaits de l'ensemble des prestations d'EDF*.

*Source : Enquête IFOP réalisée en 2014.

Le Conseil d'État a annulé le décret fixant les tarifs de l'électricité pour la période comprise entre août 2012 et août 2013. Un nouveau tarif pour cette période a été décidé. Il conduit à une hausse moyenne annuelle de 20 à 25 € par client. Conformément aux engagements pris par EDF avec les pouvoirs publics, cette somme sera facturée en 3 fois à partir de juin 2015.





AGIR PLUS

ÉCONOMIES D'ÉNERGIE

Choisir la bonne couleur de toiture, c'est réduire sa facture !

Envie de fraîcheur dans votre logement ? Lors de la construction de votre maison ou du changement de votre toiture, choisissez une bonne isolation et surtout une couleur de toiture claire.



LE SAVIEZ-VOUS ?

Une toiture de couleur claire absorbe jusqu'à 10 fois moins d'énergie solaire qu'une toiture foncée. Moins d'énergie solaire absorbée par la toiture, c'est moins de chaleur à l'intérieur ! Pour plus d'informations sur les couleurs de toitures claires, rendez-vous sur

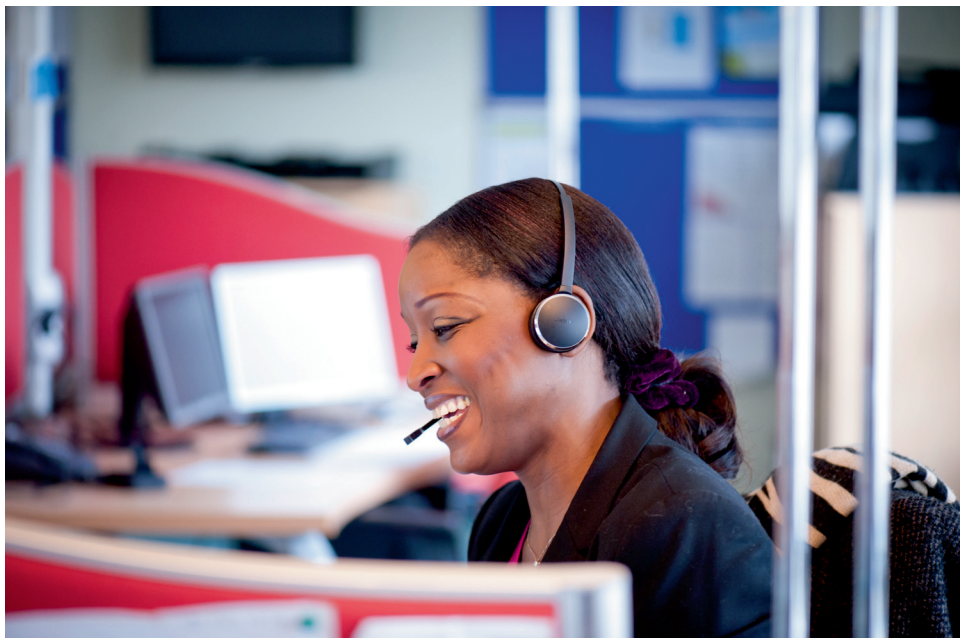
guadeloupe.edf.com

Retrouvez les offres Isolation Agir Plus d'EDF en scannant le Flash Code ci-contre avec votre smartphone :



VOS SERVICES

EDF AU PLUS PRÈS DE VOUS !



Plus besoin de se déplacer, EDF vous propose des services simples, rapides et sécurisés par téléphone ou depuis notre internet.

SOUSCRIRE DE CHEZ VOUS UN NOUVEAU CONTRAT !

Appelez nos conseillers clientèle au **05 90 91 76 00**. Muni d'un RIB, des index du compteur et du nom de l'ancien occupant, la souscription se fait très simplement.

PAYER VOS FACTURES : UN APPEL OU UNE CONNEXION C'EST SIMPLE ET SÉCURISÉ

Par téléphone au numéro vert **0 800 230 230** ou avec l'Agence En Ligne accessible depuis notre site internet guadeloupe.edf.com, réglez vos factures 7jours/7, 24h/24 par carte bancaire.

RÉALISER VOTRE DEMANDE DE RACCORDEMENT EN QUELQUES CLICS !

Nous mettons à votre disposition le service de raccordement en ligne depuis notre site internet. En quelques clics, enregistrez votre demande de raccordement et suivez son avancement en ligne.



EDF SA
22-30, avenue de Wagram
75382 Paris Cedex 08 – France
SA au capital de 930 004 234 € - 552 081 317 RCS Paris.

www.edf.com

Conception/réalisation : humancom.
Crédit photos : Photothèque EDF, DR, Thinkstock.

Le groupe EDF est certifié ISO 14 001

EDF Archipel Guadeloupe
BP 85 - 97153 Pointe-à-Pitre Cedex
Tél. : 05 90 91 76 00
guadeloupe.edf.com